



# NOEtop

Rámové bednění s integrovanými pásnicemi





## Mnohostranné použití

Díky integrovaným pásnicím funguje i jako velkoplošné bednění s nosníky.

## Volitelná poloha spínacích míst

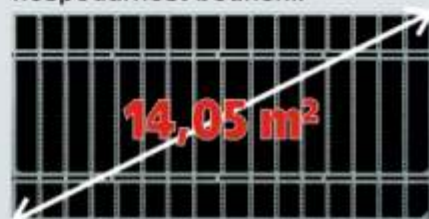
Symetrické nebo nepravidelné umístění spínacích míst.

## Pravidelný rastr

Promyšleně zvolený výškový i šířkový rastr bednicích panelů ( $1/4$ ,  $1/2$ ,  $1/3$ ,  $1/4$ ,  $2/3$ ,) umožňuje libovolnou kombinaci stojících a ležících panelů.

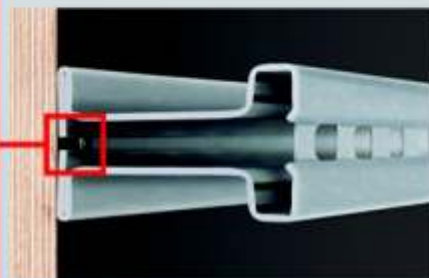
## XXL

Použití největších rozměrů panelů na trhu ( $5,30 \times 2,65 \text{ m} = 14,05 \text{ m}^2$ ) Vám zaručí nevyšší možnou hospodárnost bednění.



## Žádné nýty

Překlička je přišroubovaná ze zadní strany.



## Jednotnost

Ideálně tvarované příčnicky s průběžnou drážkou a oválnými otvory skýtají mnoho možností uchycení příslušenství.



# NOEtop - rámové bednění s integrovanými pásnicemi



## Robustní

Všechny bednicí panely mají jednotnou tloušťku profilu a jsou opatřeny litinovými rohy.

## Dlouhá životnost

Rámy i příčnice jsou zvenčí i zevnitř zároveň pozinkované.

## Vysoká únosnost

Připustný tlak betonu je 88kN/m<sup>2</sup>.

## Kompatibilita

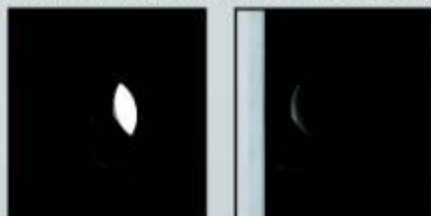
Systém je kompatibilní se staršími systémy NOE (TOP 2000, TOP).

## Snadná manipulace

Rohy s vybráním pro vložení páčidla.



## Zapouzdřené spínací otvory



## Velkoplošné panely s integrovanou pásnicí

Šířky/výšky:

5300; 3310; 2650; 1325 mm



## Univerzální spojovací prvek pro:

- běžné spoje
- délková dorovnáni do 150 mm
- pravoúhlé rohy
- přestavitelné rohy
- výšková nastavení



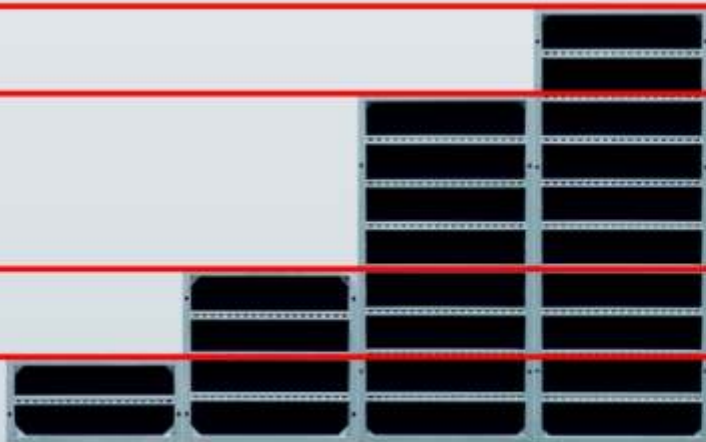
## Univerzální použití např. pro:

- běžné spoje
- délková dorovnáni do 150 mm

2650 mm

$\frac{1}{2}$  1325 mm

$\frac{1}{4}$  660 mm



# NOEtop - univerzální zámeček



## Univerzální použití např. pro:

vnější a vnitřní rohy s nebo bez využití úhelníků vnějšího rohu. Spojení pouze rastrovým zámkem bez nutnosti spojení šrouby.

## Univerzální použití např. pro:

výškové nastavení dřevěným hranolem nebo bednicím panelem.

$1\frac{1}{4}$  3310 mm

$\frac{1}{2}$  2650 mm

### Šírky panelů:

1325; 1000; 750; 500; 400; 250 mm

### Výšky panelů:

3310; 2650; 1325; 660 mm

$\frac{1}{2}$  1325 mm

$\frac{1}{4}$  660 mm

## Univerzální multidrapák:

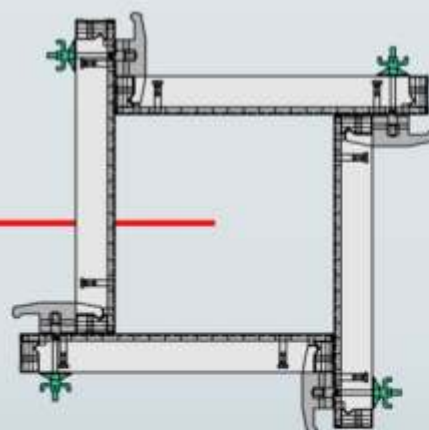
- pro spojení v rozích
- pro pravoúhlé sloupy
- pro sepnutí bednění základů
- pro zabednění čel
- atd ...



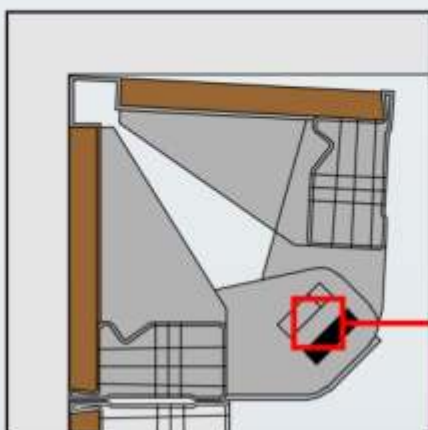
Zabednění čela

## Pravoúhlé sloupy

Panely vnějšího rohu jako efektivní bednění pravoúhlých sloupů v rozmezí 150×150 mm a 700×700 mm v rastru 25 mm.



# NOEtop - perfektní řešení rohů



## Snadné odbedňování

Možnost změny polohy pravouhlého rohu o 4 umožňuje snadné odbednění i u vytvrdlého betonu.



## Nový promyšlený systém

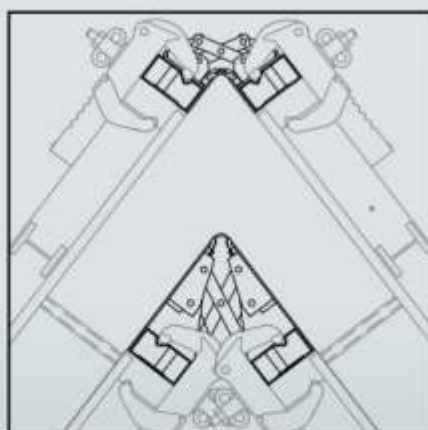
Snadno udržovatelný mechanismus přestavitelných vnitřních a vnějších rohů. Je přihlášen jako patent.



Oproti původním rohům mají lehčí chod, nehrozí „zatuhnutí“ rohů.

## Vyměnitelné součásti

Složitě a těžce odbednitelné panty jsou nyní nahrazeny vyměnitelnými polyuretanovými páskami pro vnitřní i vnější přestavitelné rohy (přihlášeno jako patent).





## Bezpečná pracovní lávka

Konzola ležení s nově vyvinutým zajišťovacím mechanismem. Lze zavěsit na stojící i ležící panely.

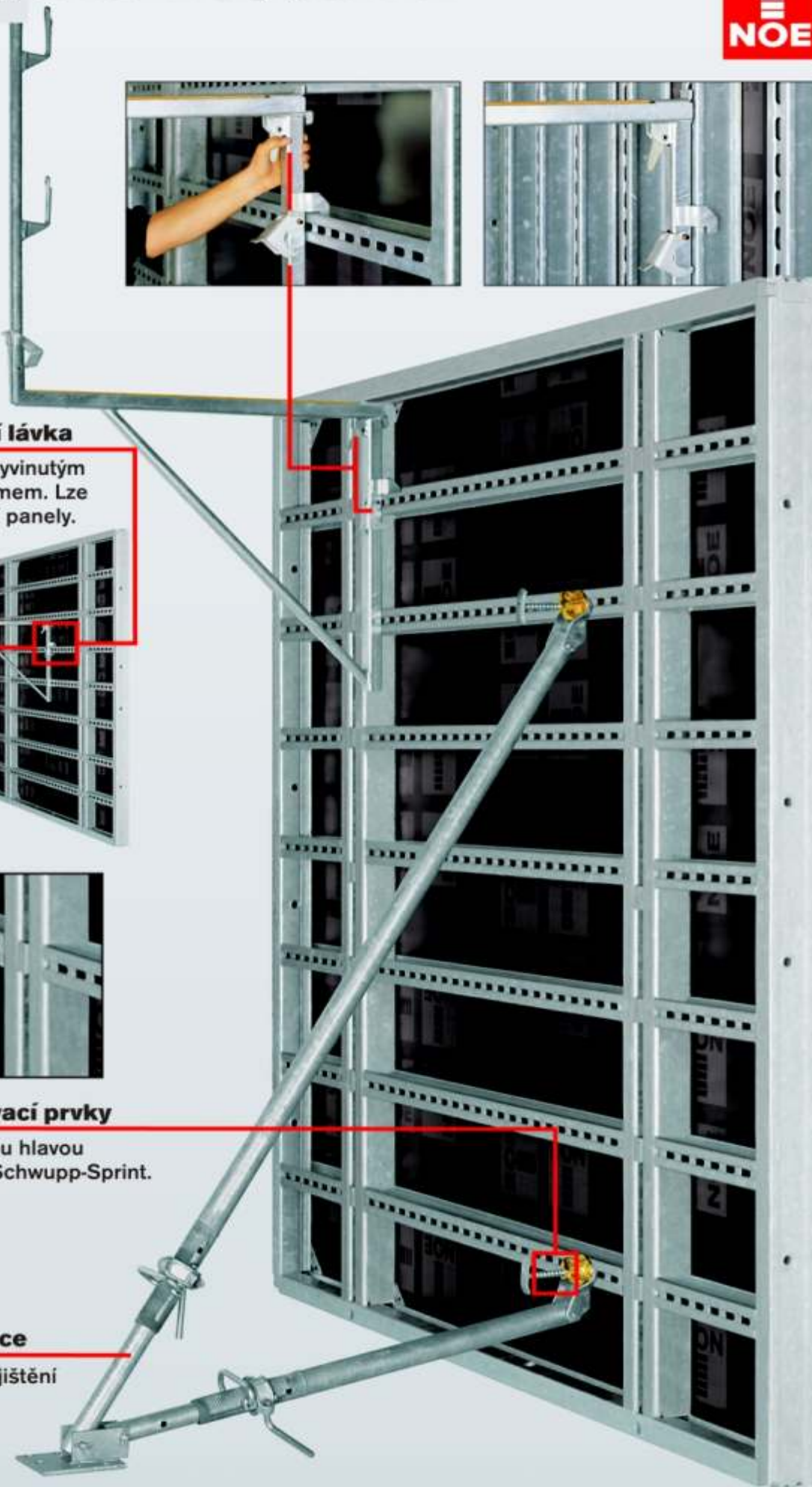


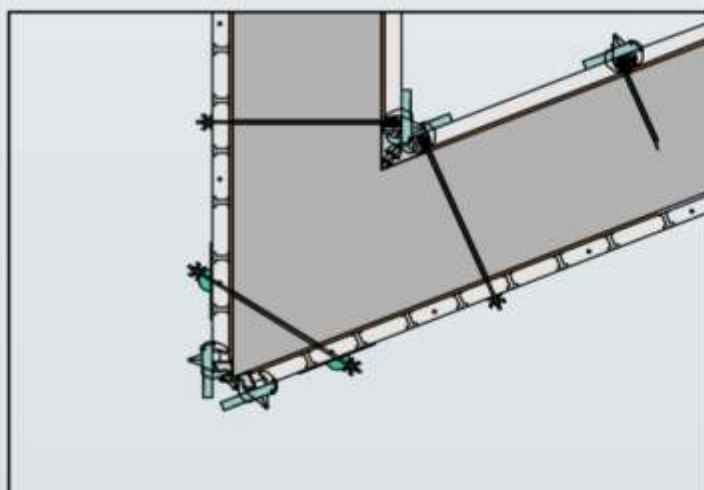
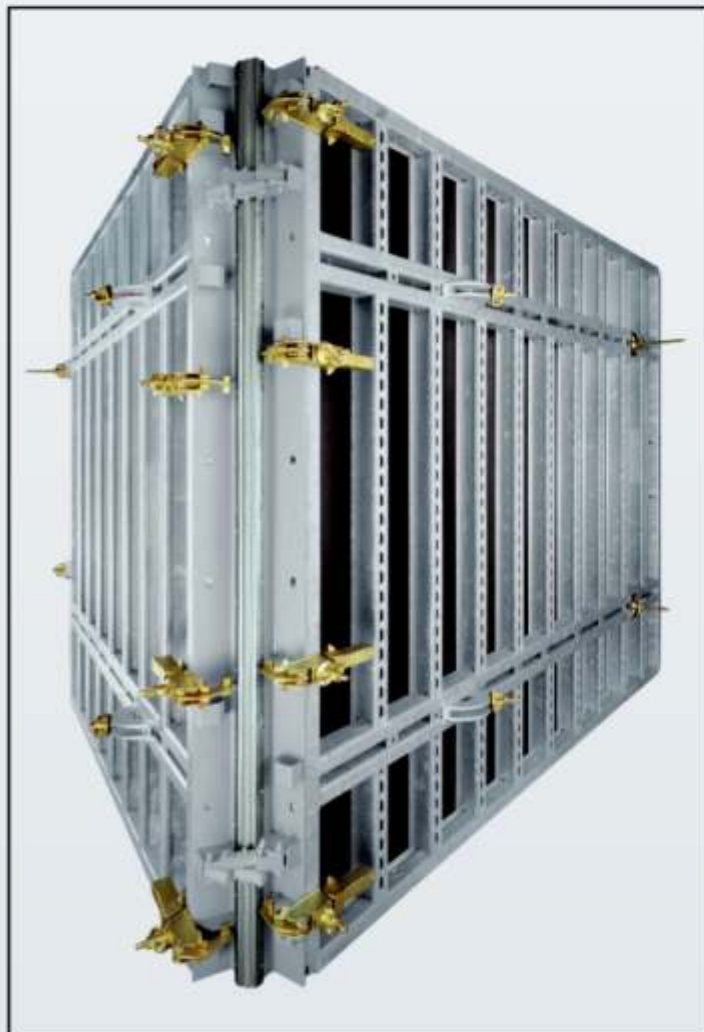
## Efektivní připevňovací prvky

Např. šroub s kladivovou hlavou a integrovanou maticí Schwupp-Sprint.

## Bezpečná stabilizace

Bezpečné a precizní zajištění v obou směrech (tahu i tlaku) pomocí NOE stabilizačních vzpěr.





## **Kónické stěny**

Neomezené použití také pro šikmé a kónické stěny.

## **Přesvědčivé**

Jednoduché řešení rohů, např. u mostních opěr.

## **Jednoduché**

Jednostranné bednění do výšky 3,31 m s použitím NOEtop opěrných kozlíků bez dodatečného vyztužování.

